



Studying the international way

Neue Welt des Arbeitens

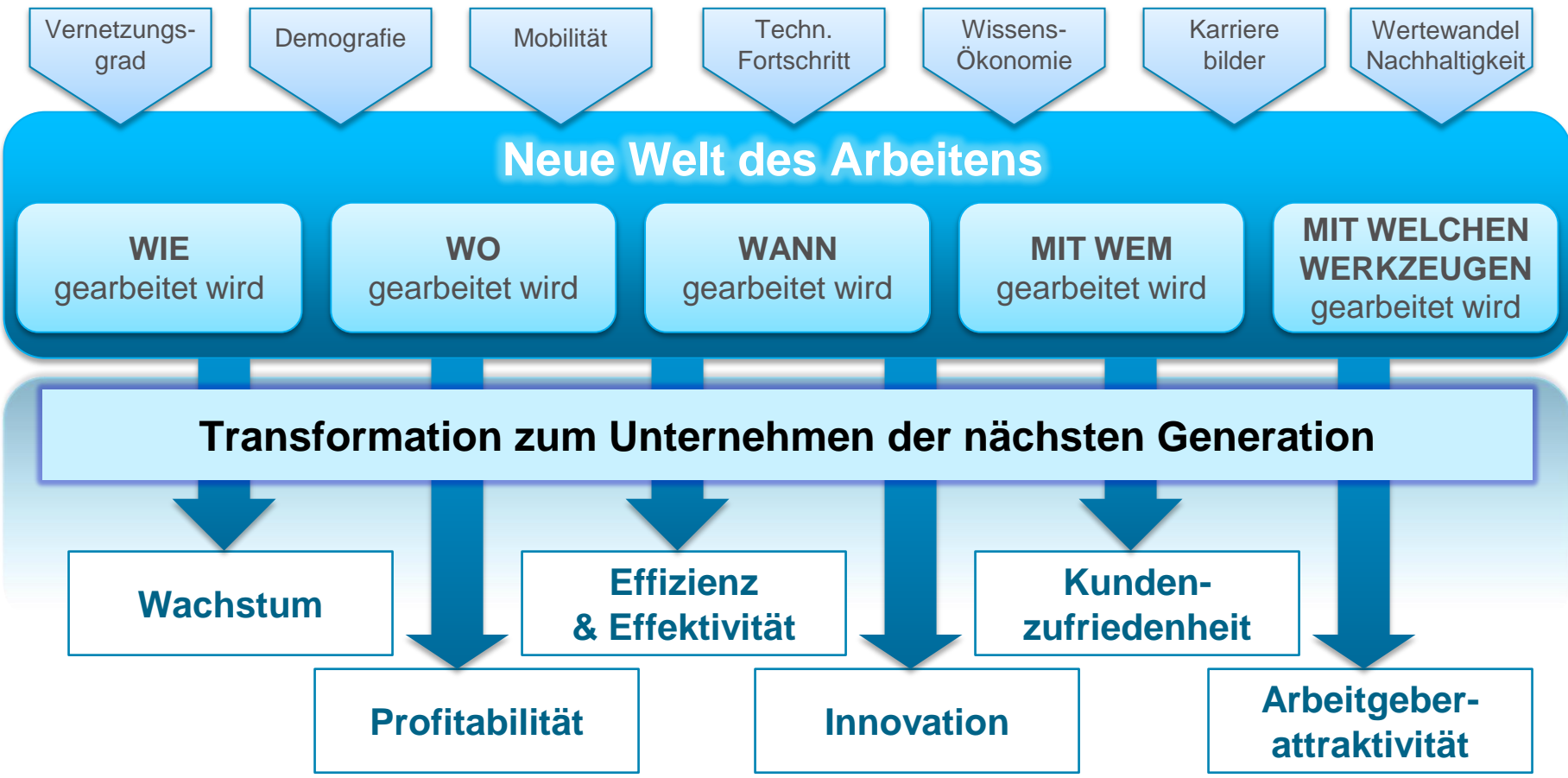
Herausforderungen auf dem Weg
zum Unternehmen der nächsten Generation

Michael Bartz

Dipl.-Ing. Dipl.-Wirtsch.-Ing.

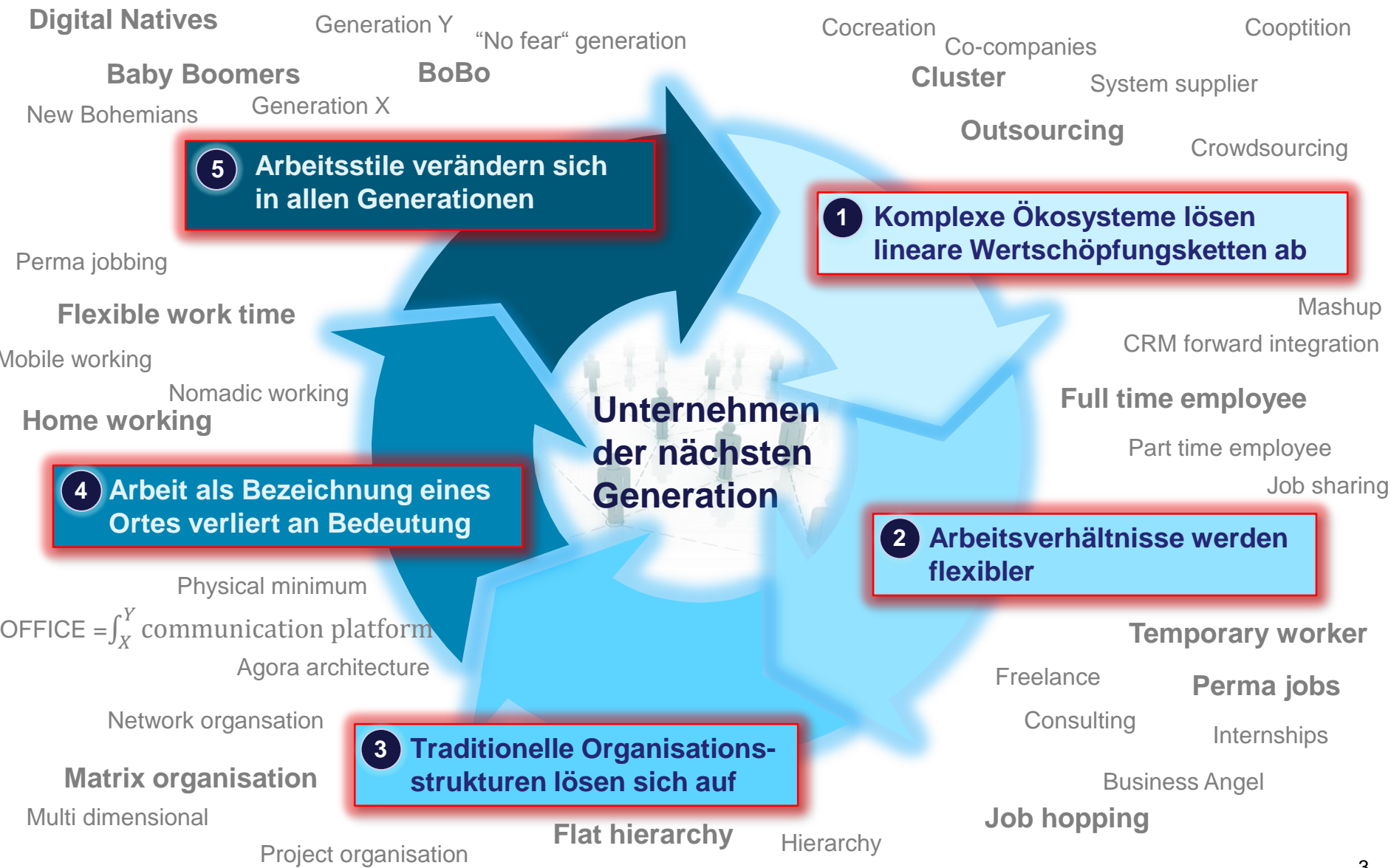
Prof. International Business and Export Management

Unternehmen und ganze Industrien verändern sich derzeit grundlegend

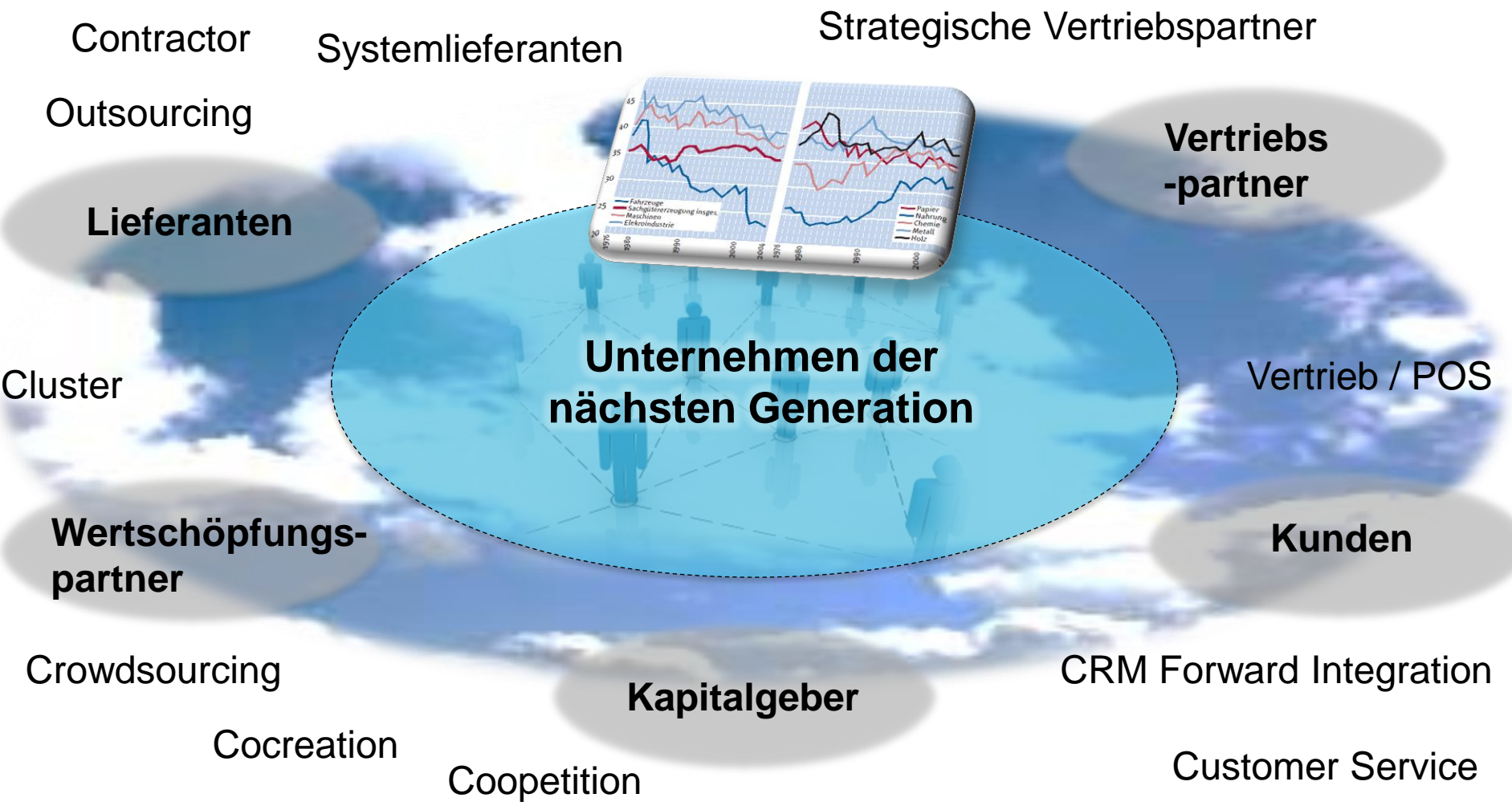


Manche Unternehmen und Arbeitnehmer lassen diese Veränderungen passiv auf sich zukommen lassen, andere gestalten sie aktiv.

Herausforderungen auf dem Weg zum Unternehmen der nächsten Generation



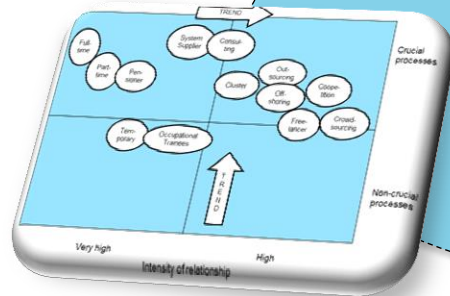
1 Komplexe Ökosysteme lösen lineare Wertschöpfungsketten ab



Das Unternehmen der nächsten Generation gleicht einer „Unternehmenswolke“ mit unscharfen, flexiblen Unternehmensgrenzen.

2 Arbeitsverhältnisse werden flexibler

**Vollzeit-
mitarbeiter**



**Unternehmen der
nächsten Generation**

- Teilzeit
- Job Sharing
- Zeitarbeit
- Freelance
- Consulting
- Business Angel
- Interims-
managerIn
- Praktikum
- Permajob
- ...

„...Die Teilzeitarbeitsquote ist in den vergangenen 20 Jahren auf etwa 25 Prozent gestiegen. Inzwischen hat eine Million angestellte Österreicher keinen Vollzeitvertrag. Dazu kommen derzeit 225.000 Ein-Personen-Unternehmen. ...“ (Der Standard, 21. Mai 2013)

Trotz zunehmender Diversität der Beschäftigungsverhältnisse muss im Betrieb volle produktive Integration jedes Mitarbeiters gewährleistet sein.

Mash-up Organisation

Traditionelle Hierarchie

Flache Hierarchie

Matrix Organisation

Projektorganisation



Unternehmen der
nächsten Generation



Klare Hierarchien werden mehr und mehr durch multidimensionale Mash-up Organisationsstrukturen überlagert.



Konzeptentwicklung
im Home Office

Arbeiten in der
Berghütte am
Freitag ...und
schon Donnerstag
Abend rausfahren

**Unternehmen der
nächsten Generation**

Kundenmeeting
Im Büro

Weiterarbeiten am
Naschmarkt ...weil
die Sonne scheint

Videokonferenz
Im Home Office
...um 22.00 Uhr

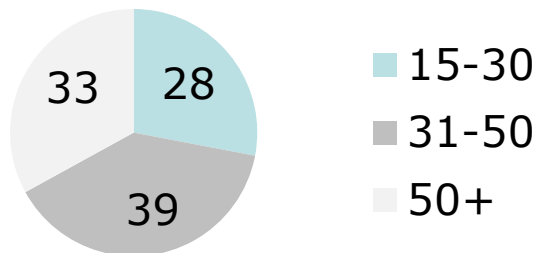
eMails und
Terminplanung
in der Flughafenlounge
...oder im Zug

Abteilungsmeeting
Im Büro

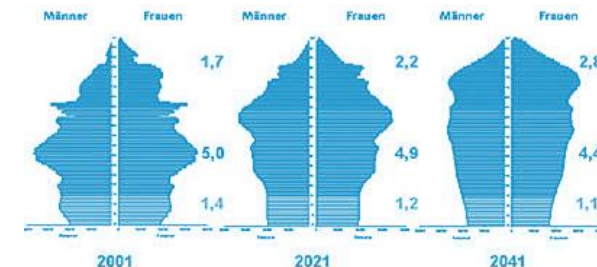
Die Unabhängigkeit der Mitarbeiter und Manager bei der Wahl des Arbeitsortes und der Arbeitszeit steigt.

Arbeitsstile verändern sich in allen Generationen

Altersverteilung - Benchmark



Alterspyramide



Digital Natives



Rentenalter 65+

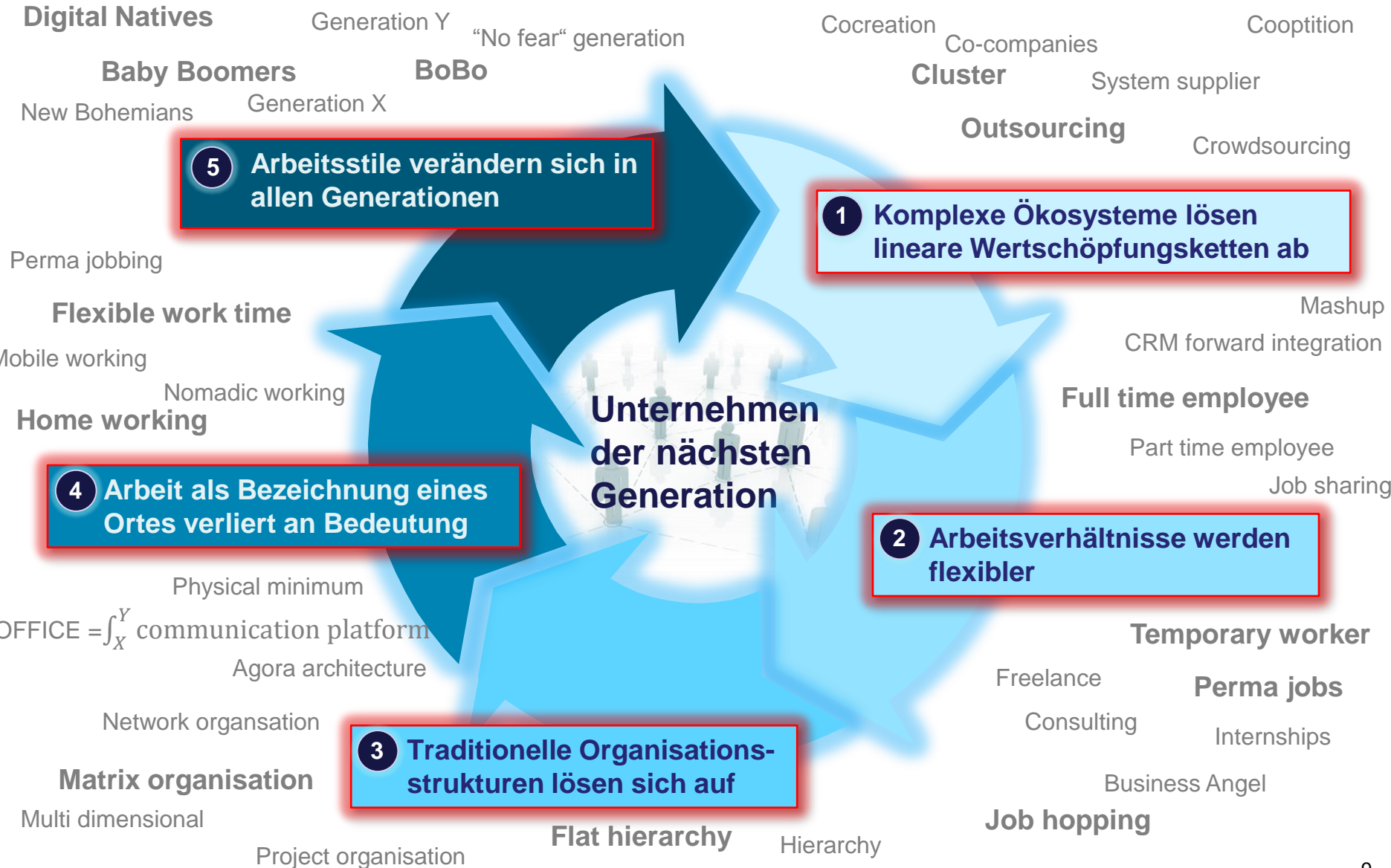


Unternehmen der nächsten Generation

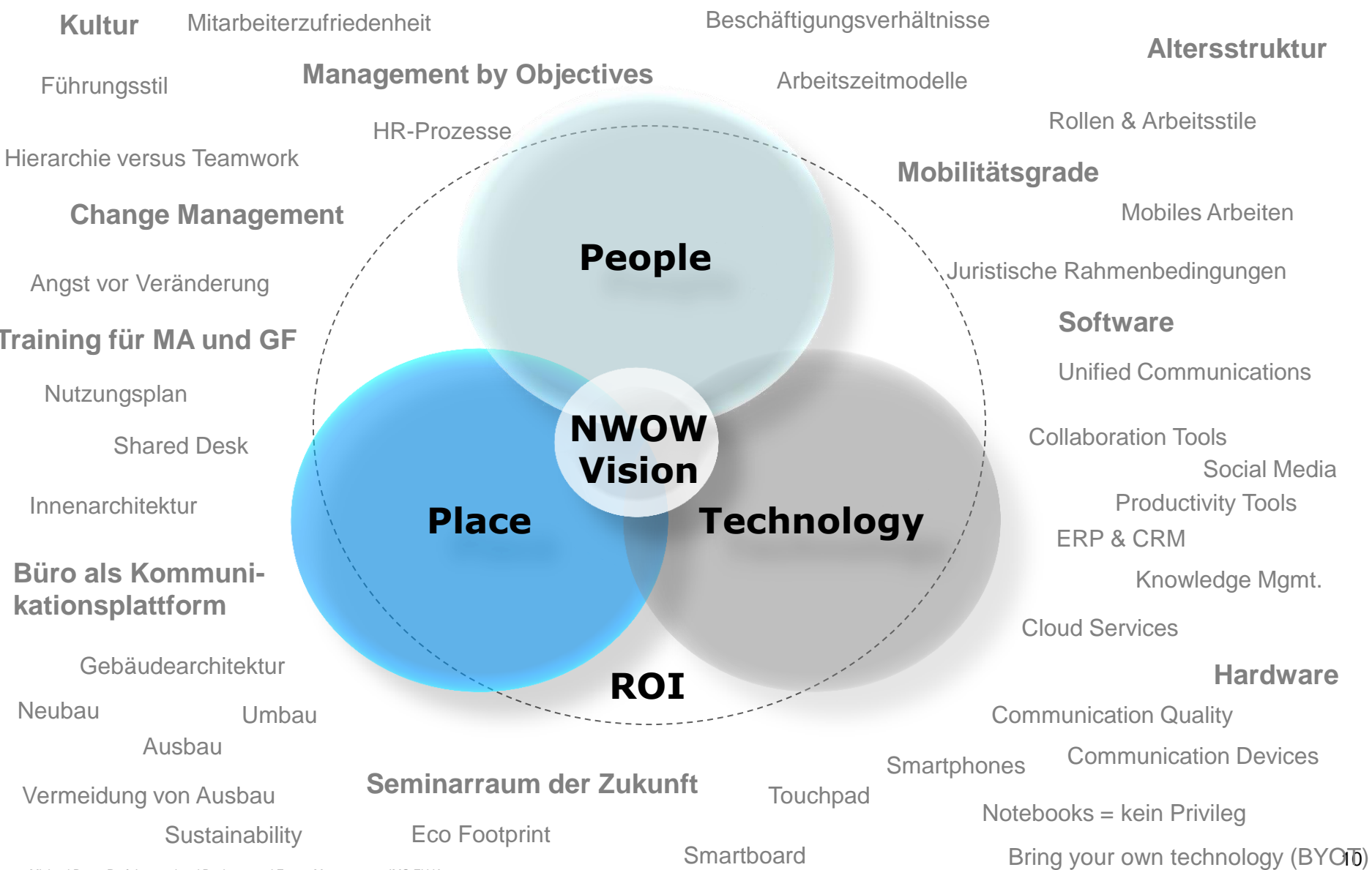
- Kommunikation/Zusammenarbeit
- Führung
- Wissensmanagement

Digitale Kompetenz ist nicht mehr ein Privileg der Digital Natives.

Die Herausforderungen für Unternehmen in den neuen Arbeitswelten sind multidimensional



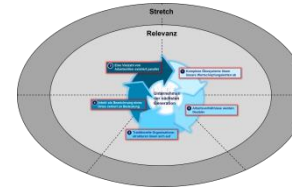
...können nur interdisziplinär gelöst werden, und erfordern substantielle Investitionen



Zielorientierung ist kritischer Erfolgsfaktor für eine nachhaltige NWOW-Transformation

Envisioning

- NWOW Kernaussagen
- Transformation Map
- NWOW Reifegrad
- Ziele



Standortbestimmung

- Ist-Analyse (Tiefenanalyse)
- Gap-/Potentialanalyse
- Risikoanalyse

- Focus Interviews
- Mobilitätsgrade
- Demographie
- Persona-Analyse
- Rules of Engagement



Konzeption

- People, Place, Technology
- Benefits Case
- NWOW BSC

Roll-out

Optimierung

Jahr 1

Jahr 2

Jahr 3

...

Projektabschluss

Erfolgsmessung + Kulturindex

Baseline/Null-Messung
(vor Veränderung)

Veränderungsmessung

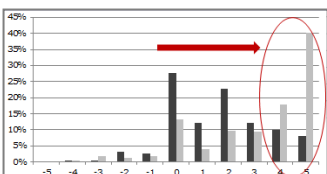
Abschluss-evaluierung

Interne Ziele

- Transparenz => Unterstützung People Change
- Verbesserungen im laufenden Projekt/Steuerung
- Bestimmung Return on Investment

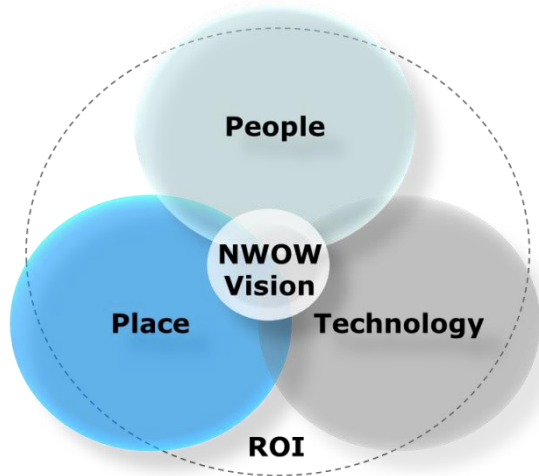
Externe Ziele

- Verbesserung Employer Branding
- Unterstützung Produktmarketing



Umsetzungsfortschritt/Zeit

Return on Investment – Ausgewählte Benchmarks



Facilitykosten -15 bis -30%

- Miete
- Betriebskosten
- Energie
- Reinigung

Reisekosten -20 bis -40%

Kommunikationskosten -30 bis -50%

MA-Zufriedenheit +10 bis 20%

Produktivität +5 bis +20%

Arbeitszeit +10 bis +15%

Krankenstand -20 bis -30%

MA-Fluktuation -30 bis -50%

Recruitingkosten -20 bis -40%

Einstiegsgehälter ↓

Gehaltsteigerungen ↓

Umsatzwachstum ↑

Profitabilität ↑

Betriebsausfallzeiten ↓
 (Grippewelle, Eyjafjallajökull)



New World of Work Forschungszentrum

Kooperation mit der Technischen Universität Wien

contact@michaelbartz.com
michael.bartz@fh-krems.ac.at
Telefon +43 676 964 90 10

www.newworldofwork.wordpress.com
2.000 BesucherInnen pro Monat

